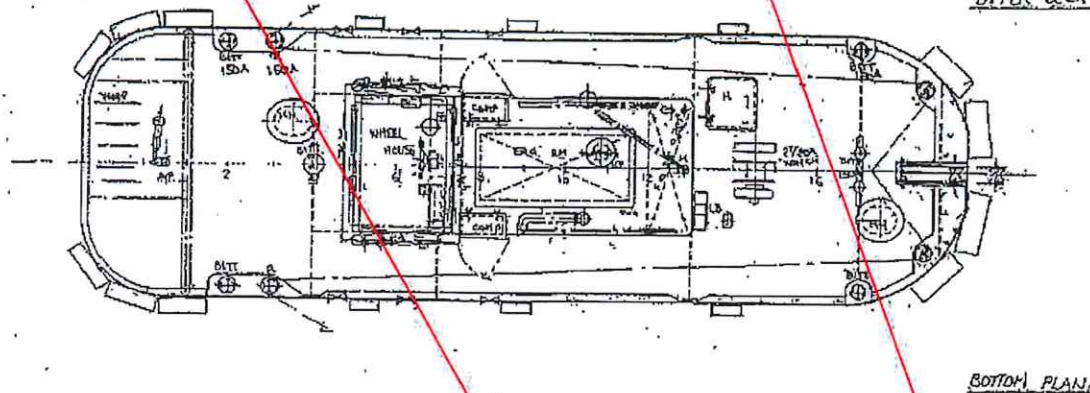
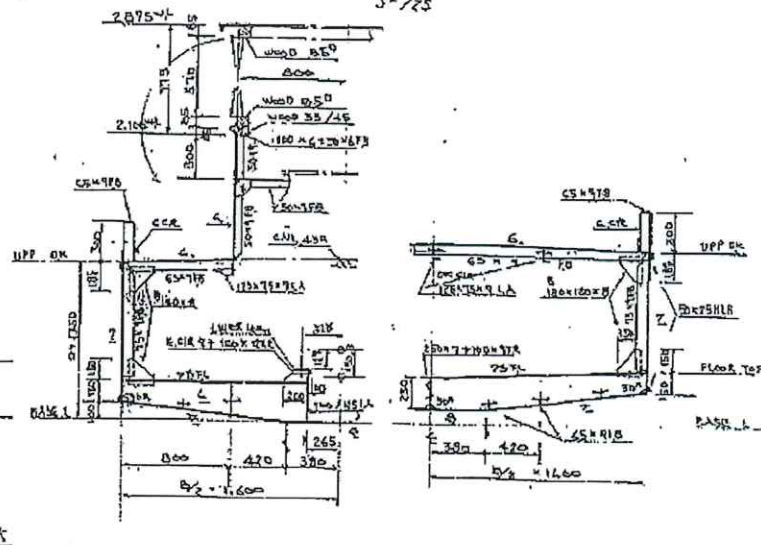
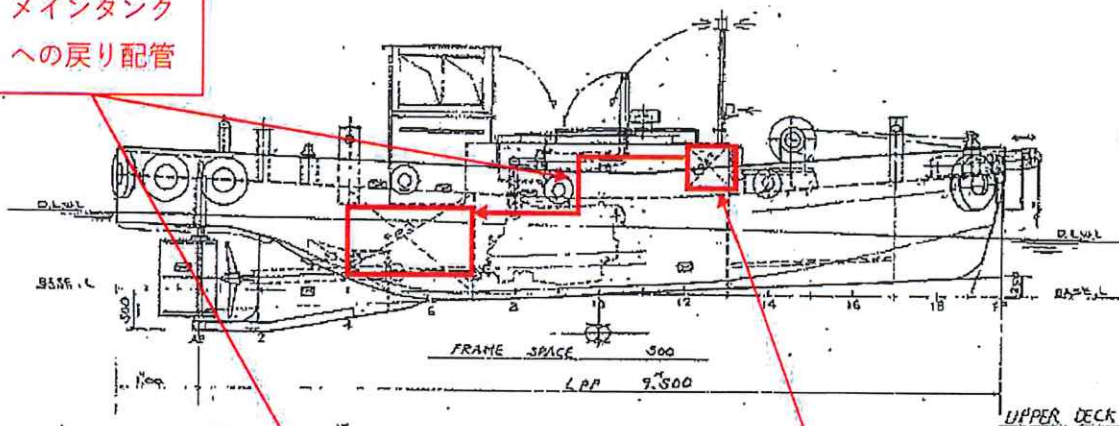


七海

MID SHIP SECT

S-1/25

メインタンク
への戻り配管



PRINCIPAL DIMENSION

LENGTH (O.A.) 10,500
 LENGTH (LPP) 9,500
 BREADTH (HLD) 3,200
 DEPTH (HLD) 1,150
 GROSS TONNAGE 49 TON
 MAX. SPEED 9.0 KTS
 MAIN ENGINE ISURE UN66S17C
 320 PS (235 KW) x 2,710 RPM
 CLASS J.C.I. 根拠船級
 COMPLEMENT 13 P

宗田造船株式会社	
49% 定率船級大母船	
七海	
一般配置図	中央断面図
尺度	1/40, 1/25
船番	
図面番号	
製図年月日	22年2月23日
社長 部長 設計 製図	
宗田造船株式会社	
兵庫堺市石道町16-6	
電話(078)912-3840	

燃料タンク (メイン)

燃料タンク (サブ)